

ALMANACCO FAR DA SÉ 2016

TUTTI I MATERIALI
E LE ATTREZZATURE
PER IL FAR DA SÉ
CARATTERISTICHE
APPROFONDIMENTI
CONFRONTO PREZZI

EMOZIONI DI... LEGNO,
FORME ARTISTICHE E DESIGN
ATTREZZATURE A NOLEGGIO,
UNA SOLUZIONE ECONOMICA
ULTIMA MODA: FARE ROBOT
DI LATTA RICICLANDO
MULTISTRATO, LAMELLARE E
TUTTI I DERIVATI DEL LEGNO



OCCHIALI IN ESSENZA

Shwood Sunglasses è una piccola realtà con residenza a Portland (Stati Uniti) in cui si disegnano e producono occhiali in legno lavorato a mano. Sulla lastra dell'essenza prescelta, preferibilmente palissandro o zebrano, si disegna il profilo che viene tagliato, sagomato, per poi assemblare le stanghette e le lenti. Il taglio avviene tramite taglierina laser, ma poi è l'operatore che leviga e rifinisce gli occhiali, uno per uno. www.shwoodshop.com



Foto: Vivian Johnson/Wired

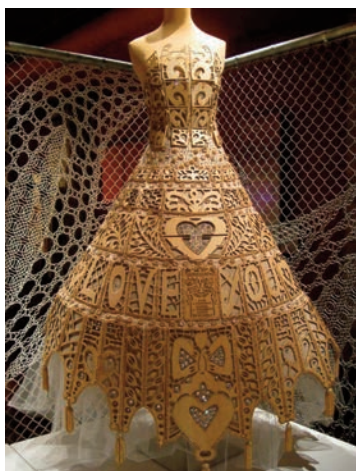


TULLE E PIZZI DI LEGNO

Incredibile la nuova tendenza di realizzare indumenti con il legno che sta prendendo piede, offrendo agli stilisti di tutto il mondo nuove ispirazioni: un esempio ne è questo vestito da sposa della griffe francese On Aura Tout Vu.

Questo particolare modello, realizzato completamente in legno tagliato al laser, è esposto alla Cité Internationale de la Dentelle et de la Mode a Calais (Francia) dove è allestita un'esposizione incentrata in particolare modo sulla storia dell'industria del Tulle e del Pizzo, di cui l'abito richiama evidentemente le trame. All'interno della mostra sono esposti anche abiti di altre grandi marche come Dior, Givenchy e Chanel.

www.lignius.it



VASCA COME UNA BARCA

Se nella vita di tutti i giorni rilassarsi in una vasca colma d'acqua è un lusso per pochi, poterlo fare in una vasca di legno è sensazione ineguagliabile.

Alegna è un'azienda che produce le sue vasche con la stessa tecnica delle moderne imbarcazioni in legno.

Il produttore garantisce che non si creino alterazioni o crepe, neppure in condizioni estreme e offre garanzia di 10 anni sull'impermeabilità, la resistenza e sul rivestimento delle vasche. La durata del manufatto è di 40-60 anni.

I modelli vengono prodotti con piallacci di legno accuratamente selezionati, viene data loro forma sotto una forte pressione, poi impregnati con una speciale miscela.

La maestria tecnica della lavorazione e la minuziosa scelta dei materiali garantiscono un'eccellente qualità e durata.

www.alegna.it

